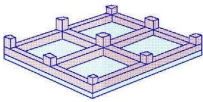


## CIMENTACION



Zapatas y muros de sótano de hormigón armado  
Forjado sanitario sobre murete de hormigón armado,  
con aislamiento térmico de 12 cm. de espesor  
Drenaje perimetral

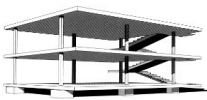
**ADYG**

MEMORIA CALIDADES

SUPERIOR

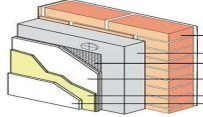


## ESTRUCTURA



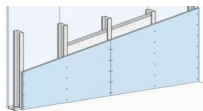
Vertical: Muros de hormigón armado  
Pilares de acero laminado  
Horizontal: Forjados unidireccionales con entrevigado de bovedilla cerámica o de hormigón  
Losa de hormigón visto o forjado reticular

## FACHADAS



Monocapa acrílica y piedra natural sobre sistema de aislamiento SATE (por el exterior)  
Fachada ventilada con acabado de piedra natural o gres cerámico  
Paneles composite sintéticos de madera

## TABIQUERIA



Tabiquería: Doble placas de yeso laminado sobre perfilera de aluminio y aislamiento acústico.  
Cámaras: Trasdoso autoportante de doble placas de yeso laminado con perfilera de aluminio

Separación usos: 1/2 pie de ladrillo perforado más trasdosado con aislamiento y doble placa

## CUBIERTA



Teja colocada sobre rastrel y canalones  
Pizarra sobre tablero, alros con moldura y canalones de aluminio lacado  
Cubierta verde ajardinada

Plana transitable invertida, acabado en gres porcelánico (25€/m²)

## ASLAMIENOS



Suelos: 12 cm de aislamiento de alta densidad (suelos en contacto con el exterior o el terreno)  
Paredes: 16 cm de aislamiento térmico. (12 cm por el exterior y 4 cm en trasdosado)  
Cubiertas: 18 cm de aislamiento térmico.  
Tuberías: Forradas con coquilla Armaflex. Aislamiento acústico de bajantes.  
Vidrios: Filtro bajo emisivo

## VENTANAS



Perfilera: de PVC serie 82mm Winergetic Passive de Veka certificada passivhaus  
posibilidad de aluminio con rotura de puente térmico CORTIZO 70 CC16 RPT lacado en color  
Acristalamiento: triple con filtro solar tipo "CLIMALIT PLUS" 3/3-16ar-4-16ar-3/3be.  
Protección solar: persiana de lamas de aluminio en el color de la carpintería, con aislante térmico  
inyectado. Motorizadas.

## PUERTAS



Puerta de entrada: Aluminio RPT 70 mm lacada en color. Diferentes tipos de madera. Acaorazada  
Puertas de paso: Gran variedad de modelos y acabados  
Herrajes: En inoxidable con manilla de roseta, a elegir  
Armarios: Gran variedad de modelos y acabados, frentes a juego con la carpintería  
Vestido interior de armarios y vestidores

## ACABADOS



Paredes: Pintura plástica color. Gres porcelánico (40 €/m²) en cocinas y baños, primeras marcas.  
Techos: Falso techo de placas de yeso laminado acabado con pintura plástica color.  
Suelos: Gres a elegir (40 €/m²) cocinas y baños. Resto parquet flotante 15 mm AC5 a elegir.  
Escaleras: Granito, mármol nacina, gres porcelánico en vivienda y de gres o piedra artificial en sótanos  
De diseño, con estructura metálica y peldaños de madera,

## SANITARIOS



Modelo Merian de Roca similar en: inodoro y bidé suspendidos, lavabo sobre encimera Diverta 600 ó similar blar  
Bañera hidromasaje 1.70x0.70 blanca, 6 jets  
Plato de ducha acrílico extraplano 170x80 blanco.  
Grifería termostática Victoria T. en bañera y plato de ducha y momomando Monodín en lavabo y bidé.

## CALEFACCION



Combustible: Aerotermia.  
Caldera: Saunier Duval Genia Set Max con MiPro Sense inalámbrico  
Solar térmica: Depósito acumulación inox. 200 l  
Emisores: Suelo radiante / refrescante, toallero blanco 120x45 baños Termostato en cada dormitorio  
Ventilación: mecánica con recuperador de calor  
Calificación energética: A

## ELECTRICIDAD



Línea de derivación individual de 2x16 mm. Caja ICP y protecciones según grado de electrificación  
Mecanismos SIMON 100  
Antena terrestre, con base empotrada de 1.5 m. Número de tomas de TV según normativa  
Red de datos con cableado UTP categoría 5e  
Pulsador-timbre musical DINUY y Videoportero automático

## GARAJE



Puerta seccional color 3.00 x 2.10 m motorizada con dos mandos a distancia  
Suelos de terrazo ó gres antideslizante. Grifo de agua fría ysumidero sifónico en el interior  
Canaleta corrida en el ancho de puerta de entrada. Base enchufe recarga coche electrico  
Enfoscado de mortero de cemento con zócalo de 1 m de pintura plástica en color, banda perimetral  
de 15 cm y resto en plástica blanca

## PORCHES



Cubierta como la del resto del edificio o voladizo aislado y acabado en SATE o falso techo madera  
Pilares de acero o de hormigón revestido  
Ventanas de gran formato para acceso desde el interior de la vivienda  
Solado en gres porcelánico 50€/m² sobre solera de hormigón o forjado sanitario  
Instalaciones eléctricas y telecomunicaciones



## OTRAS PARTIDAS

### URBANIZACION



#### CERRAMIENTO DE PARCELA

**Frente: (-- m lineales)** Muro de bloque de hormigón chapado en piedra de 1,00 m de altura, lan de aluminio lacado hasta altura total de 2,00 m. puerta peatonal de chapa lacada de 1,00 x 2,00 y puerta aparcamiento de chapa lacada de 3,00 x 2,00 motorizada.

**Laterles y fondo: (-- m lineales)** Muro de hormigón visto SPLIT de 2 m de altura o 1 m de altura

#### INSTALACIONES

Motorización de puerta aparcamiento  
Videoportero automático  
Punto exterior de iluminación (en la valla)

### SOLADOS



Acera perimetral y acceso a garaje de baldosa de gres porcelánico a elegir (25 €/m<sup>2</sup>) sobre solera

### PISCINA



Vaso de dimensiones "--x--x--" formado por encofrado de paredes con ladrillo hueco doble 40x20x7 para soporte de la armadura y proyección del hormigón gunitado  
Bordillo en piedra artificial antideslizante o baldosa cerámica de ancho 0,30 m. 25 €/ml  
Revestimiento realizado en baldosa de gres esmaltado a elegir 25 €/m<sup>2</sup>

Deputadora de filtro 50 cm, capacidad de arena 85 Kg, potencia de la bomba 0,75 CV, caudal máximo 9.000 l/h, caseta enterrada de poliéster y fibra de vidrio, dos skimmers, 4 boquillas de impulsión, clorador salino y 1 sumidero, 3 focos led

### FOTOVOLTAICA



Kit de autoconsumo con conexión a red, monofásico 5,4kw de potencia de generación instalada en paneles fotovoltaicos compuesto por:

PANEL FV 450WP MONOCRISTALINO.

Unidad inversor PRIMO GEN24(230V) de FRONIUS de 5KW

Unidad SmartMeter FRONIUS 230V con sistema antivertido

Unidad estructura coplanar para teja (BTM)

Unidad conectores multicontact MC4 (hembra y macho)

Unidad cuadro de protecciones DC para 2 String 1000Vdc 15A

Unidad cuadro de protecciones AC para 25A

Unidad legalización de la instalación mediante memoria técnica, boletín eléctrico, gestiones con ayto y EICI, estudio técnico y elaboración de planos

Unidad gestión de documentación necesaria para solicitud de subvención dela Comunidad de Madrid, incluyendo planos y fotos.

Instalación de baterías adicional al kit de generación compuesto por:

Unidad cuadro de protecciones DC para baterías 50A

Unidad batería 2,79KWH BYD (4 baterías total 11,16 Kw/h)

Unidad controlador de baterías 2,79KWH BYD