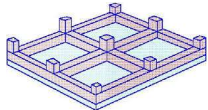


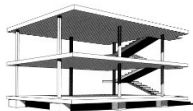
## CIMENTACION



Zapatas y muros de sótano de hormigón armado.  
Forjado sanitario sobre murete de hormigón armado,  
con aislamiento térmico de 12 cm. de espesor .Drenaje



## ESTRUCTURA



**Vertical:** Muros y pilares de hormigón armado  
Pilares de acero laminado.

**Horizontal:** Forjado unidireccional con entrevigado de bovedilla cerámica o de hormigón.

## FACHADAS



Ladrillo cerámico "cara vista" macizo tipo Klinquer de 11,5 cm con enfoscado interior.  
Ladrillo macizo para revestir con piedra natural o monocapa acrílica sobre sistema de aislamiento SATE (por el exterior)  
Fachada ventilada con acabado de piedra natural o gres cerámico.

## TABIQUERIA



**Tabiquería:** Doble placas de yeso laminado sobre perfilera de aluminio y aislamiento acústico.

**Cámaras:** Trasdosado autoportante de doble placas de yeso laminado con perfilera de aluminio

**Separación usos:** 1/2 pie de ladrillo perforado más trasdosado con aislamiento y doble placa.

## CUBIERTA



Teja colocada sobre rastrel, aleros con moldura y canalones de aluminio

Pizarra sobre tablero, aleros con moldura y canalones de aluminio lacado,

Aleaciones ligeras: Zinc

Cubierta verde ajardinada.

## AISLAMIENTOS



**Suelos:** 12 cm de aislamiento de alta densidad (suelos en contacto con el exterior o el terreno)

**Paredes:** 15 cm de aislamiento térmico en cámaras.

**Cubiertas:** 18 cm de aislamiento térmico.

**Tuberías:** Forradas con coquilla Armaflex. Aislamiento acústico de bajantes.

**Vidrios:** Filtro bajo emisivo

## VENTANAS



Perfilera de aluminio con rotura de puente térmico CORTIZO 70 CC16 RPT lacado en color.

Doble acristalamiento con filtro solar tipo "CLIMALIT PLUS" 6-16-6.

Persiana de lamas de aluminio en el color de la carpintería, con aislante térmico inyectado y motorizadas.

## PUERTAS



**Puerta de entrada:** Aluminio RPT 70 mm lacada en color.

Diferentes tipos de madera. Acaorazada.

**Puertas de paso:** Gran variedad de modelos y acabados.

**Herrajes:** En inoxidable con manilla de roseta, a elegir.

## ACABADOS



**Paredes:** Pintura plástica color. Gres porcelánico (40 €/m<sup>2</sup>) en cocinas y baños, primeras marcas.

**Techos:** Falso techo de placas de yeso laminado acabado con pintura plástica color.

**Suelos:** Gres a elegir (20 €/m<sup>2</sup>) cocinas y baños. Resto parquet flotante 15 mm AC5 a elegir.

**Escaleras:** Granito o mármol nacional en vivienda y de gres o piedra artificial en sótanos.

## SANITARIOS



Modelo Merian de Roca similar en: inodoro y bidé suspendidos, lavabo sobre encimera Diverta 600 ó similar blanco.

Bañera hidromasaje 1.70x0.70 blanca, 6 jets y plato de ducha acrílico 120x80 blanco.

Grifería termostática Victoria T. en bañera y plato de ducha y momomando Monodín en lavabo y bidé.

## CALEFACCION



**Combustible:** Gas (instalación interior de la parcela. Gasóleo (depósito de combustible 1,500 l)

Biomasa (depósito reserva pelles Domusa LCS NG). Aerotermia.

**Caldera:** Gas: Domusa, solar híbrida de condensación DOMUSA mod. Avanttia Solar 37 DX). Gasóleo

solar híbrida de condensación DOMUSA mod. Evolution Solar DX . Domusa Bioclass NG 43

Aerotermia Aro THERM de Vailant con módulo hidráulico uniTOWER

**Solar térmica:** Doble captador solar térmico DS-Class V Domusa, depósito acumulación inox. 250l.

**Emisores:** Suelo radiante, toallero blanco 120x45 baños Termostato sectorizado digital.

## ELECTRICIDAD



Módulo para contador PN-34 2ML. Línea de derivación individual de 2x10 mm desde el contador.

Caja ICP y PROTECCIONES según grado de electrificación.

Mecanismos AXOLUTE de bticino.

Antena terrestre, con base empotrada de 1.5 m. Número de tomas de TV y TF según normativa.

Red de datos con cableado UTP categoría 5e.

## GARAJE



Puerta seccional color 3.00 x 2.10 m motorizada con dos mandos a distancia.

Suelos de terrazo ó gres antideslizante.

Grifo de agua fría y sumidero sifónico para evacuación de agua en el interior y canaleta corrida en el ancho de puerta de entrada.Base enchufe recarga coche electrico.

Enfoscado de mortero de cemento con zócalo de 1 m de pintura plástica en color, banda perimetral de 15 cm y resto en plástica blanca.