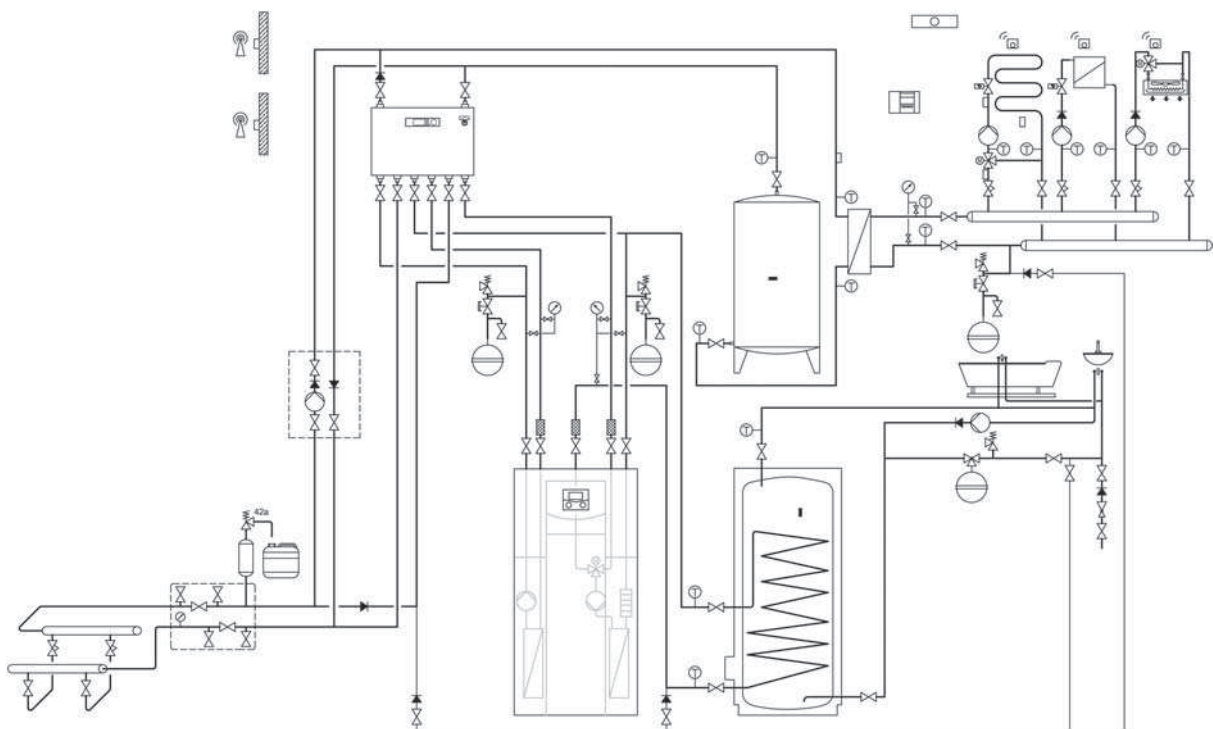




## Calefacción, ACS y refrigeración en vivienda unifamiliar con captador geotérmico



### Descripción de la instalación

- Bomba de calor geotérmica geoTHERM conectada a una sonda geotérmica como fuente de calor.
- La integración hidráulica en el sistema mediante depósito de inercia limita el número de arranques de la bomba de calor, alargando su vida útil y favoreciendo su funcionamiento en condiciones de máximo rendimiento. Cuando la demanda es muy variable el sistema reacciona más rápido y mejora el nivel de confort.
- Instalación de calefacción mediante alimentación indirecta a circuitos de suelo radiante, fancoils o radiadores de baja temperatura.
- Producción de agua caliente mediante depósito interacumulador externo y gestión integrada en la bomba de calor. El volumen de intercambio está dimensionado para obtener el máximo nivel de producción de agua caliente a baja temperatura.
- Refrigeración del sistema por intercambio de caudales en accesorio hidráulico ad hoc.
- La regulación del sistema se realiza a través de regulador de equilibrio energético, en función de las condiciones exteriores.
- Modo de operación monoenergético con apoyo eléctrico adicional de 4 kW (en equipos monofásicos) o 6 kW (trifásicos).
- Opción de refrigeración pasiva.

**Atención!** Esquema de principio. Este esquema del sistema no contiene todos los dispositivos de aislamiento y seguridad necesarios para un montaje conforme a las normas profesionales.