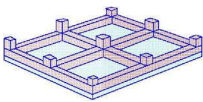


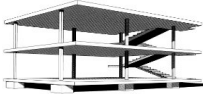
CIMENTACION



Zapatas y muros de sótano de hormigón armado
Solera de hormigón en masa impermeabilizada y aislada
Drenaje perimetral

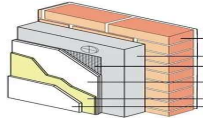


ESTRUCTURA



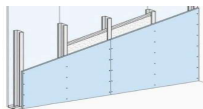
Vertical: pilares de hormigón armado
muros de carga de bloque cerámico tipo "Termoarcilla 24"
Horizontal: forjado unidireccional con entrevigado de bovedilla cerámica o de hormigón

FACHADAS



Monocapa acrílica sobre sistema de aislamiento SATE (por el exterior)

TABIQUERIA



Tabiquería: Placas de yeso laminado sobre perfilera de aluminio y aislamiento acústico
Cámaras: Trasdoso autoportante de placas de yeso laminado
Separación usos: 1/2 pie de ladrillo perforado.

CUBIERTA



Formación de pendiente mediante ladrillo hueco doble y tablero de hormigón.
Teja cerámica mixta (color a elegir) colocada sobre rastrel.
Aleros de 40 cm de vuelo.

Cubierta plana no transitable con acabado en grava y albardilla perimetral de aluminio lacado

ASLAMIENTOS



Suelos: 12 cm de aislamiento de alta densidad (suelos en contacto con el exterior o el terreno)
Paredes: 14 cm de aislamiento térmico. (10 por el exterior + 4 interior en trasdosado)
Cubiertas: 16 cm de aislamiento térmico.
Tuberías: Forradas con coquilla Armaflex

VENTANAS



Ventanas de PVC blanco (posibilidad de aluminio con rotura de puente térmico)
Perfiles: Veka SL 70mm. Kömmerling Eurofutur elegance. Salamander Brügmann bluevolution 73
Doble acristalamiento tipo "Climalit" 4/16/4
Persianas de lamas de PVC blancas

PUERTAS



Puerta de entrada: De PVC blanco SL70 P.C. con cerradura de seguridad de tres puntos
Puertas de paso: Hoja de 72 cm lisas en Roble, haya vaporizada o wengué
Herrajes: En inoxidable con manilla de roseta

ACABADOS



Paredes: Yeso y pintura plástica blanca. Alicatado a elegir (10 €/m²) en cocinas y baños.
Techos: Falso techo de escayola en cocinas y baños resto en yeso. Pintura plástica blanca.
Suelos: Gres a elegir (10 €/m²) cocinas y baños. Resto parquet flotante 8 mm AC4 a elegir.
Escaleras: Mármol crema marfil en vivienda y de gres o piedra artificial en sótanos.

SANITARIOS



Modelo Victoria de Roca blanco en: inodoro tanque bajo, bidé, lavabo con pedestal 63x51 o similar
Bañera Contesa 1.70x0.70 blanca o similar.
Plato de ducha 80x80 blanco.
Grifería monomando modelo Victoria

CALEFACCION



Combustible: Gas (instalación interior de la parcela. Gasóleo (depósito de combustible 600 l)
Caldera: Domusa, producción de ACS. Gas (Evol Top Mic-cal 25Kw). Gasóleo (Sirena 28 Kw)
Solar térmica: producción da ACS Domusa DS Matic 1.15.L c/ 150l. acumulación inoxidable.
Emisores de calor: Radiadores de aluminio 600 mm. Termostato ambiente digital

ELECTRICIDAD



Línea de derivación individual de 2x10 mm desde el contador
Caja ICP y PROTECCIONES según grado de electrificación
Mecanismos BJC-CORAL blanco
Antena terrestre, con base empotrada de 1.5 m. Número de tomas de TV y TF según normativa
Pulsador-timbre musical DINUY

GARAJE



Puerta basculante standard color blanco 3.00 x 2.10 m
Solera de hormigón pulida
Grifo de agua fría y sumidero sifónico para evacuación de agua
Base enchufe recarga coche eléctrico
Guarnecido y enlucido de yeso (sobre ladrillo) zócalo de 1 m pintura plástica color y resto en blanco

PORCHES



Cubierta como la del resto del edificio o voladizo aislado y acabado en SATE
Pilares circulares de hormigón visto
Ventana hasta el suelo para acceso desde el interior de la vivienda
Solado en gres porcelánico 15 €/m² sobre solera de hormigón
Punto de luz y base de enchufe



OTRAS PARTIDAS

URBANIZACION



CERRAMIENTO DE PARCELA

Frente: (-- m lineales) Muro de bloque de hormigón visto de 1,00 m de altura, lamas de aluminio lacado hasta altura total de 2,00 m. puerta peatonal de chapa lacada de 1,00 x 2,00 y puerta aparcamiento de chapa lacada de 3,00 x 2,00 motorizada

Laterales y fondo: (-- m lineales) malla de simple torsión de 2,00 m de altura

INSTALACIONES

Motorización de puerta aparcamiento
Portero automático
Punto exterior de iluminación (en la valla)

SOLADOS



Acera perimetral y acceso a garaje en hormigón impreso modelo a elegir

PISCINA



Vaso de dimensiones "--x--x--" formado por encofrado de paredes con ladrillo hueco doble 40x20x7 para soporte de la armadura y proyección del hormigón gunitado
Bordillo en piedra artificial antideslizante o baldosa cerámica de ancho 0,30 m. 10 €/ml
Revestimiento realizado en baldosa de gres esmaltado a elegir 10 €/m²

Deputadora de filtro 50 cm, capacidad de arena 85 Kg, potencia de la bomba 0,75 CV, caudal máximo 9.000 l/h, caseta enterrada de poliéster y fibra de vidrio, dos skimmers, 2 boquillas de impulsión, 1 boquilla de aspiración y 1 sumidero

FOTOVOLTAICA



Kit de autoconsumo con conexión a red, monofásico 5,4kw de potencia de generación instalada en paneles fotovoltaicos compuesto por:

PANEL FV 450WP MONOCRISTALINO.

Unidad inversor SUN2000-5KTL (230V) marca HUAWEI 230V 5KW

Unidad SmartMeter HUAWEI 230V con sistema antivertido

Unidad estructura coplanar para teja (BTM)

Unidad conectores multicontact MC4 (hembra y macho)

Unidad cuadro de protecciones DC para 2 String 1000Vdc 15A

Unidad cuadro de protecciones AC para 25A

Unidad legalización de la instalación mediante memoria técnica, boletín eléctrico, gestiones con ayto y EICI, estudio técnico y elaboración de planos

Unidad gestión de documentación necesaria para solicitud de subvención dela Comunidad de Madrid, incluyendo planos y fotos.